



KIT DOS PECONHEIROS





**KIT DOS
PECONHEIROS**

SUBA NO AÇAIZEIRO COM RAPIDEZ E SEGURANÇA!

THE WORLD'S FIRST SOLUTION FOR PECONHEIROS:

- SUPPORTING THE SAFETY OF AÇAÍ COLLECTION
- DEVELOPED WITH THE LOCAL TEAM IN THE AMAZONIAN STATE OF PARÁ
- DESIGNED AND PRODUCED IN A SUSTAINABLE MANNER

A PRIMEIRA SOLUÇÃO DO MUNDO PARA PECONHEIROS:

- OFERECE SEGURANÇA NA COLETA DE AÇAÍ
- DESENVOLVIDA EM PARCERIA COM A EQUIPE LOCAL DO ESTADO DO PARÁ
- PROJETADA E PRODUZIDA DE MANEIRA SUSTENTÁVEL



European
Funds



Republic
of Poland



European Union

SUBA NO AÇAIZEIRO COM
RAPIDEZ E SEGURANÇA

| O protetor de calçado



SUBA NO AÇAIZEIRO COM RAPIDEZ E SEGURANÇA

| O protetor de calçado

OUR PROJECT

Foot protectors are a new addition to the KIT dos Peconheiros, increasing the safety and comfort of climbing açai palms.

Shoes are one of the fastest-wearing parts of peconheiros' equipment. Given the weight, friction and speed of descent from the palm tree, the shoes usually wear out within one season. A rubber protector with textile reinforcement, similar to that used in car tires, protects the footwear.

The elasticity of the protector provides better adhesion, and the intentional pattern of parallel lines on the bottom increases friction when climbing and descending the palm. Thanks to the Z-KIT, climbing palm trees can be safer and more comfortable.

The universal design of the protector allows for use on the left or right foot. As a result, when worn out on one side, the protector can be put on the other foot, which extends its lifespan. The laces allow you to adjust the protector to the size of the shoe. Its use is simple and intuitive.

SUBA NO AÇAIZEIRO COM RAPIDEZ E SEGURANÇA | [O protetor de calçado](#)

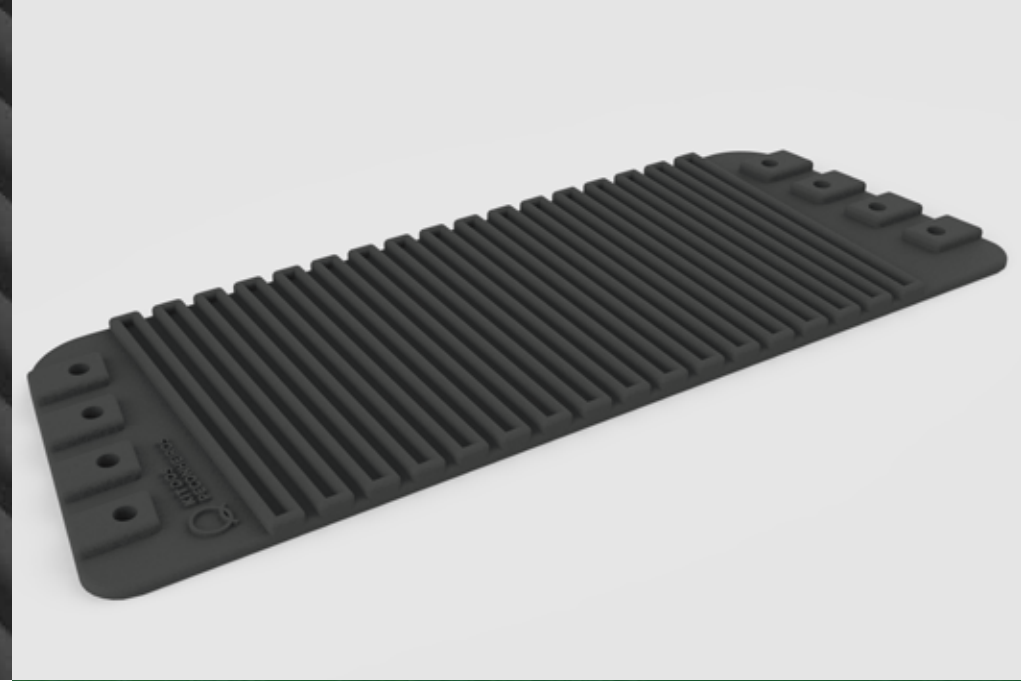
NOSSO PROJETO

Os protetores de calçado são os novos elementos do KIT dos Peconheiros, aumentando a segurança e o conforto da escalada das palmeiras do açai.

Os calçados são umas das peças dos equipamentos mais consumidas pelos peconheiros. Devido ao grande peso e atrito da palmeira sob o peso do corpo e a velocidade de descida da palmeira, os calçados costumam se desgastar durante uma safra. Um protetor de borracha com reforço têxtil, semelhante ao usado em pneus de automóveis, protege o calçado.

A elasticidade do protetor proporciona melhor aderência, e o padrão especialmente selecionado de linhas paralelas na parte inferior aumenta o atrito ao subir e descer da palmeira. Graças ao Z-KIT, escalar palmeiras pode ser mais seguro e confortável.

O design universal do protetor permite uso na perna esquerda e direita. Quando usado de um lado, o protetor pode ser colocado no outro pé, o que prolonga o tempo de uso. Os cadarços permitem ajustar o protetor à largura de calçado. Seu uso é simples e intuitivo.



The protectors were developed in accordance with the principle of sustainable development, with the purpose of extending the life of the shoes.

They are made in a resource-efficient manner, with a minimum of materials, allowing for easy recycling of the product after its use.

SUBA NO AÇAIZEIRO COM RAPIDEZ E SEGURANÇA | [O protetor de calçado](#)

Os protetores foram desenvolvidos de acordo com o princípio do desenvolvimento sustentável. Eles são propícios para prolongar a vida útil dos calçados.

São fabricados de forma eficiente em termos de recursos, com um número mínimo de materiais, permitindo uma fácil reciclagem do produto após a sua utilização.

Z-KIT

Shoe protector

It protects the forearms and hands while climbing and descending the palm trees. These are the most exposed part of the body when collecting açai.

Benefits:

- increases the friction between the palm and the shoe
- helps to climb slippery palm trees in whatever weather conditions
- protects the shoes
- provides more balanced muscle strain, less pressure on feet, ankles, knees and hips
- rubber material protects shoes and makes it easier to work in wetlands

Materials:

Rubber with textile reinforcement.

Z-KIT

O protetor de calçado

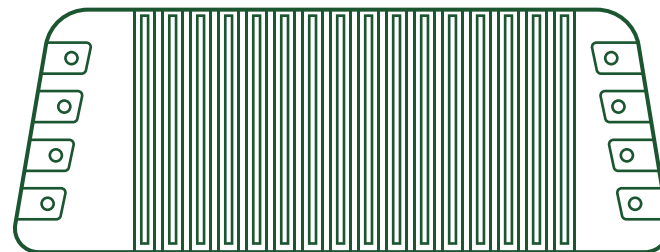
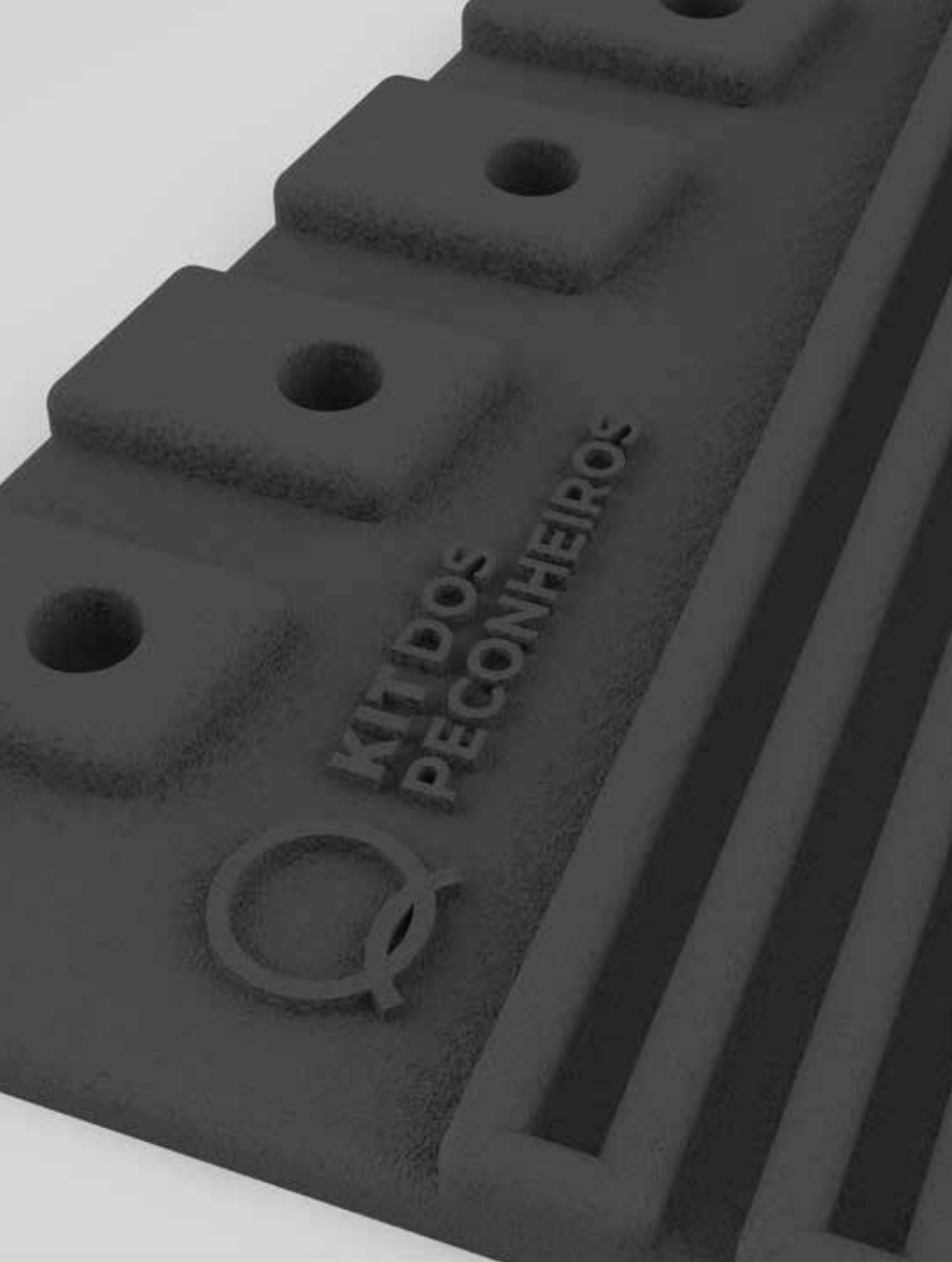
Protegem os pés e calçados ao subir em uma palmeira, aumentando a aderência.

Benefícios:

- Aumenta o atrito entre a palmeira e os calçados, facilitando a subida
- Ajuda a escalar palmeiras escorregadias, em caso de chuva
- Protege os calçados
- Diminui a pressão nos pés, tornozelos, joelhos e quadris, equilibrando a tensão muscular
- O material de borracha protege os calçados e facilita o trabalho em zonas úmidas

Materiais:

borracha com reforço têxtil



Available sizes: one-size, 28 x 10 cm | [Tamanho único, 28 x 10 cm](#)

Project team / Equipe de projeto:

Alessandro Teles e Teles, Alexandre Rodrigues, Antônio Carlos Teles da Silva Junior, Boaventura Franco Franco Carneiro Júnior (Boá) Jr., Carolina M.R.S. Menezes, Charles Teles e Teles, Cleide Vilhena, Dorota Kabala, Edilson Pinheiro de Oliveira, Eduardo Cavalcante Rodrigues, Ivan Raimundo Menezes do Nascimento, José Maria Gomes, Junior Leal Ferreira, Leandro Teles e Teles, Monika Brauntsch, Paulo Cezar Teles e Teles, Rebecca Bortolami, Redivaldo Pantoja de Oliveira

In co-operation with / Em colaboração com:

Associação de Produtores Orgânicos de Boa Vista (APOBV), Comunidade Boa Vista do Acará Cooperativa Sementes do Marajó, Comunidades: Boa Esperança, Sagrada Família Marajó, Santa Catarina Marajó, São Francisco, Piedade

Products design & development / Design e desenvolvimento de produtos: Dorota Kabała | we-design.studio

Brand Management / Gestão de marca: Monika Brauntsch

Graphic Design / Design gráfico: Daria Meller

Photos / Fotos: Chico Kfourri, Marek Swoboda

Facebook: KIT dos Peconheiros

Instagram: @kit_dos_peconheiros

www.kitdospeconheiros.com

info@kafti.com

+48 501 431 787

© 2020 Kit dos Peconheiros. All rights reserved

